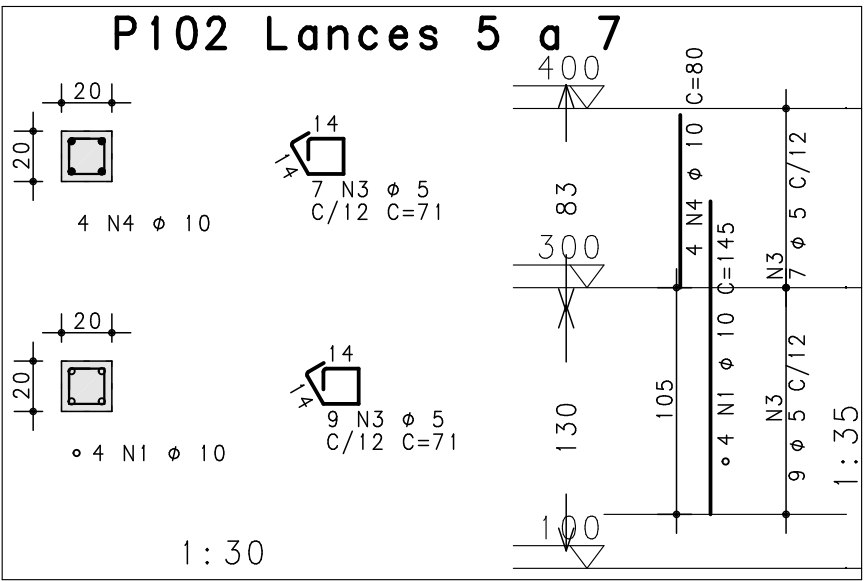
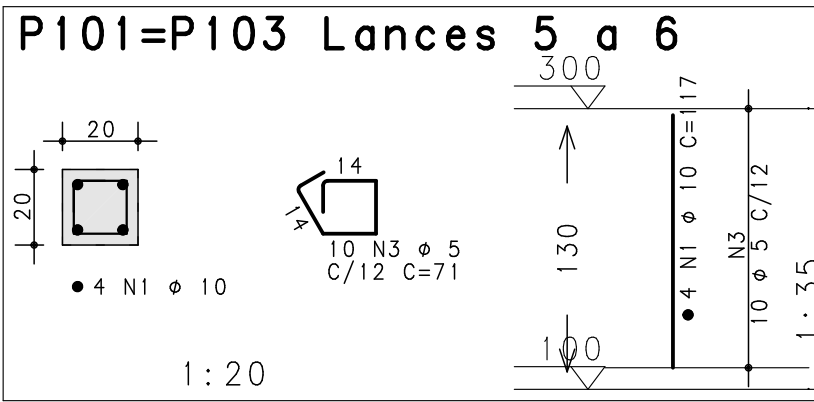


	AÇO	POS	BIT (mm)	QUANT	COMPRIMENTO	
					UNIT (cm)	TOTAL (cm)
P1 Lances 4 a 6						
	50A	1	10	4	367	1468
	60B	3	5	39	71	2769
	50A	4	10	4	127	508
P2=P3 Lances 4 a 6 (X2)						
	50A	1	10	8	367	2936
	60B	3	5	78	81	6318
	50A	4	10	8	127	1016
P4 Lances 4 a 6						
	50A	1	10	4	375	1500
	60B	3	5	39	71	2769
	50A	4	10	4	127	508
P101=P103 Lances 5 a 6 (X2)						
	50A	1	10	8	117	936
	60B	3	5	20	71	1420
P102 Lances 5 a 7						
	50A	1	10	4	145	580
	60B	3	5	16	71	1136
	50A	4	10	4	80	320

RESUMO AÇO CA 50-60			
AÇO	BIT (mm)	COMPR (m)	PESO (kg)
60B	5	144	22
50A	10	98	60
Peso Total		60B =	22 kg
Peso Total		50A =	60 kg

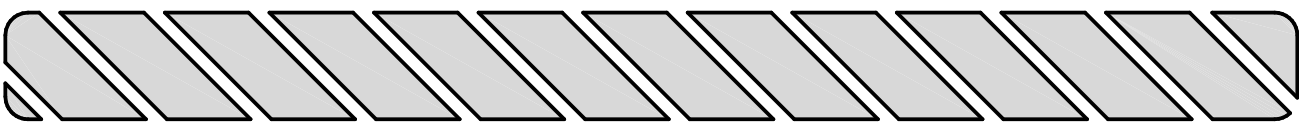


Rua Quinze de Novembro, 553/405
Pelotas - RS - CEP 96215-600
Telefone: (51) 32291500
e-mail: fernando@simch.com.br
e-mail: paulo@simch.com.br

Fernando Petrucci Gigante
Eng. Civil - CREA-RS 45232

Paulo Rogério Maffini Simch
Eng. Civil - CREA-RS 78208

2			
1			
0			
Rev	Data	Autor	Assunto



CONCRETO fck =250 kgf/cm2			SOBRECARGA PREVISTA		OBRA N.º 0001
CLIENTE SECRETARIA DA SAÚDE-PELOTAS					DES. N.º 009
OBRA UBS TIPO 2 - VILA NOVA					
TÍTULO Pilares Armadura de Pilares 3-3					REV. N.º 00
DATA 18/08/2015	ESCALA Indicada	DESENHO UBS-PIL-PIL-009-R00		COORD.	ENG.º